

Préserver l'environnement

**Les peintures, vernis, enduits,
encres d'imprimerie, colles, mastics
et adhésifs, couleurs, préservation du bois**

réduisent l'impact



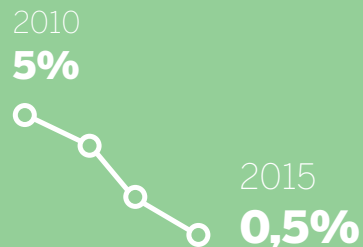
Fédération des Industries des Peintures, Encres, Couleurs, Colles et Adhésifs, préservation du Bois.
42 avenue Marceau • 75008 Paris • Tél. : +33(1) 53.23.00.00 • info@fipec.org • www.fipec.org



généralisation
**des technologies
hydrodiluable**
peinture et collage à l'eau



diminution
en Europe
des émissions de COV*
liées aux produits de formulation



agir

EMISSION DE COV*
DIVISÉE PAR 10 EN 5 ANS

LE SAVIEZ-VOUS ?

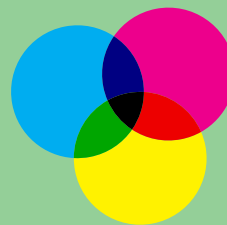
Les produits de peintures, encres, colles et couleurs ne participent au réchauffement climatique qu'à hauteur de moins de 0,02%.

* COV (Composé Organique Volatil)



utilisation des technologies
à séchage UV
et des peintures en poudre

diminution
de l'empreinte carbone



1%
environ, c'est la part
des encres
sur l'empreinte
carbone
dans un emballage
imprimé

p é r e n n i t é

des oeuvres artistiques

avec les nouvelles technologies des peintures pour l'art, les loisirs et l'enseignement et de nouveaux pigments insensibles à la lumière

é v o l u t i o n

de la durée de vie d'une peinture extérieure



aujourd'hui
15 à 20 ans
ancienne génération
6 à 8 ans

optimiser

DE MOINS EN MOINS DE PRODUITS, DE PLUS EN PLUS DE LONGÉVITÉ



quelques milligrammes de colle pour supporter une charge de 100kg

LE SAVIEZ-VOUS ?

Moins de produit utilisé pour une même surface implique des économies significatives sur le transport, moins de pollution et de déchets.

1980
2kg/m²



depuis 2011
600g/m²



La consommation de peinture pour une façade est divisée par 4.

moins de 0,5g d'encre pour imprimer un quotidien





Les encres d'emballage
sont composées de 70 à 80%
de substances biosourcées.

Des encres certifiées contribuent à la
biodégradabilité de certains emballages.

réduction

de la consommation
en eau
& **des déchets**
par unité produite

-15%



-15%



préserv

LE SAVIEZ-VOUS ?

Stop aux idées reçues !
Depuis plus d'un demi-siècle, les peintures et
encres produites ne
contiennent pas de plomb.

DES PRODUITS DE PLUS EN PLUS SÛRS

démarche
volontaire des industriels





CHARTE ENVIRONNEMENTALE

qui engage les industriels de la FIPEC à agir, optimiser, préserver et communiquer en faveur de la santé et de l'environnement.

GUIDE DE SUBSTITUTION DES CMR PARU EN 2013

Initiative exemplaire dans le domaine de l'industrie, suite à la signature de la convention CMR avec le Ministère du travail pour promouvoir la substitution des agents CMR.

SENSIBILISATION ET FORMATION

sur les bonnes pratiques ; travail en filière (filière anticorrosion ; 3PF, Peintres et Peintures pour la France) ; implication dans la formation initiale (école d'ingénieurs ITECH).

communiquer

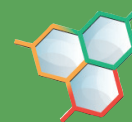
ENGAGEMENTS ET FORMATION

LIVRE VERT DU POSTE PEINTURE de l'atelier carrosserie

qui engage les industriels de la filière à agir, optimiser, préserver et communiquer en faveur de la santé et de l'environnement.

LE SAVIEZ-VOUS ?

Avec des produits écolabélisés (Écolabel, NF environnement), les industriels fabricants incitent le consommateur à adopter un comportement plus respectueux de l'environnement.



SEIRICH
Évaluer le risque chimique

Outil d'évaluation online du risque chimique en milieu professionnel, développé par l'INRS en partenariat avec la Direction Générale du travail, la Direction des risques professionnels (CNAMTS, CARSAT et CRAMIF) et des organisations professionnelles, dont le SIPEV, affilié à la FIPEC, et le CNPA.

Préserver l'environnement

**Les peintures, vernis, enduits,
encres d'imprimerie, colles, mastics
et adhésifs, couleurs, préservation du bois**

**améliorent
le cadre de vie**



Fédération des Industries des Peintures, Encres, Couleurs, Colles et Adhésifs, préservation du Bois.
42 avenue Marceau • 75008 Paris • Tél. : +33(1) 53.23.00.00 • info@fipec.org • www.fipec.org





Les systèmes ITE (*Isolation Thermique par l'Extérieur*)
proposés par les entreprises du SIPEV
permettent jusqu'à **50% d'économie d'énergie**,
voire plus, et améliorent le confort intérieur.

agir

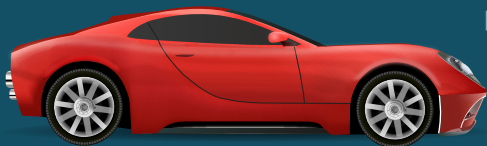
ISOLER POUR ÉCONOMISER L'ÉNERGIE

LE SAVIEZ-VOUS ?

Economie d'énergie et isolation thermique : l'intégration de certains pigments et liants dans les revêtements intérieurs permet d'optimiser leur rayonnement calorifique.



économie de **6%**
de fioul pour un bateau
dont la coque est
revêtue d'un système de
peinture antisalissure



L'utilisation de peintures adaptées
pour les avions, les bateaux et les véhicules

améliore leur aérodynamisme
avec une meilleure pénétration
dans l'air ou l'eau.

optimiser

ALLÉGER POUR CONSOMMER MOINS DE CARBURANT



Grâce à la colle
comme technique d'assemblage,
les avions sont de plus en plus légers et
réduisent leur consommation de carburant.

LE SAVIEZ-VOUS ?

En choisissant le collage
industriel, dit structural,
comme technique
d'assemblage, les coûts
de production peuvent être
réduits de 40% et le temps
d'assemblage, de 70%.

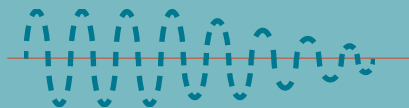
Fonction

dépolluante ou antibactérienne

utilisation d'additifs spécifiques
dans les revêtements pour réduire les
risques d'infection en milieu hospitalier.



-95%



réduction

des ondes électromagnétiques

avec l'utilisation de certaines peintures isolantes

préserv

PEINTURES À FONCTIONNALITÉ

LE SAVIEZ-VOUS ?

Certains enduits et peintures peuvent
détruire durablement jusqu'à 80%
du formaldéhyde contenu dans l'air.



18 millions kg d'acier par an
sont sauvés en France
grâce aux systèmes de
peintures anticorrosion
(sans protection, un acier perd
1,5 kg de métal par m² et par an)
C'est plus que 2 fois la
Tour Eiffel ou 9 frégates !



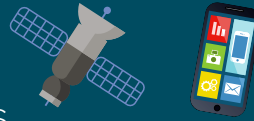
Aucune contrainte

de séchage, super-
position de couches,
mélange des couleurs...
les peintures acryliques

libèrent la créativité des artistes peintres.

Sans colle,
sans vernis,
sans revêtement peinture...

Pas de satellite, de Hubble, de recherche
spatiale, de télécommunications, de GPS, de
téléphone, de barrage, d'éolienne...



Sans vernis...

Pas de transformateur ni de
bobinage pour moteurs donc pas
d'électricité, d'ordinateur, de TV,
d'aspirateur, de réfrigérateur, de
lave-linge, de voiture...



communiquer

CONFORT, PLAISIR, PROGRÈS

LE SAVIEZ-VOUS ?

Les peintures, vernis, enduits, encres d'imprimerie, colles, mastics et adhésifs, couleurs, produits de préservation du bois... Ce sont aussi l'art pictural, la littérature, la mobilité, le progrès industriel, la communication. Au fond, une contribution déterminante à l'évolution de nos civilisations !

Vitres TGV, trains d'atterrissage
Airbus A340, châssis de véhi-
cules... Électronique, transport,
armement, spatial, bâtiment,
informatique, ameublement,
électroménager, sport, textile...
le collage est une
technique plurielle
au cœur du progrès.